



La distribuzione dei Musei del Sistema in provincia di Lecco



Il Sistema dei Musei in provincia di Lecco

Venti realtà museali del territorio provinciale si offrono come nuova stimolante occasione ai cittadini di ogni età: studenti, appassionati e turisti.

Grazie al Sistema Museale della provincia di Lecco, istituito il 31 marzo 2008, è più facile scoprire e conoscere il ricco e variegato patrimonio culturale custodito nei musei e nelle raccolte del territorio. Nel dicembre 2009 il Sistema Museale della provincia di Lecco è stato riconosciuto da Regione Lombardia come "sistema museale locale", con sede presso la Provincia di Lecco – Servizio Cultura, Beni Culturali, Identità e Tradizioni.

Obiettivo del Sistema è il coordinamento di funzioni e azioni volte alla valorizzazione dei musei, delle raccolte museali e delle collezioni presenti nella provincia lecchese, al fine di migliorare e incrementare la qualità e quantità dei servizi offerti ai cittadini. Il Sistema favorisce inoltre l'interscambio di dati, informazioni e attrezzature tra gli enti aderenti, contribuendo alla formazione e all'aggiornamento delle figure professionali nei diversi ambiti museali.

Al Sistema possono aderire enti locali e soggetti pubblici o privati che abbiano disponibilità di musei o raccolte riconosciute da Regione Lombardia.



Provincia di Lecco

Sistema Museale della provincia di Lecco
Corso Matteotti, 3 - 23900 Lecco
Tel. 0341.295542 - Fax 0341.295463
www.provincia.lecco.it
E-mail: sistemamuseale@provincia.lecco.it

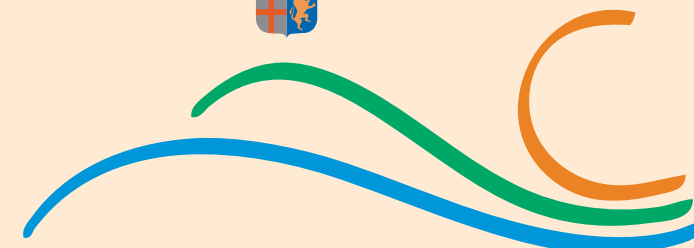
Foto: Davide Magnaghi

Grafiche Ruzconi Bellano



Provincia di Lecco

SISTEMA MUSEALE DELLA PROVINCIA DI LECCO



Presentazione





Ecco cosa visitare nei Musei del Sistema Museale provinciale



Cà Marti e la Valle dei muratori
www.museocamarti.it

Inaugurato nel 2008 con il correlato percorso di archeologia del lavoro edile in 16 tappe nel territorio circostante, documenta la storia, la vita e il lavoro dei muratori di Carenno e della Val San Martino.

1
CARENNO

Via Fontana, 3
0341.610220



Casa Museo Villa Monastero
www.villamonastero.eu

Dimora lariana frutto della trasformazione seicentesca di un monastero cistercense femminile del XII sec., è oggi visitabile nel suo aspetto di gusto eclettico all'interno di un suggestivo giardino botanico.

2
VARENNA

Via Polvani, 4
0341.295450



Civico Museo Setificio Monti
www.museoabbadia.it

Nell'antico setificio creato da Pietro Monti nel 1869 e rimasto attivo fino al 1934, sono conservati gli ambiti produttivi della lavorazione della seta, con il grande torcitoio circolare del 1818 oggi restaurato.

3
ABBADIA LARIANA

Via Nazionale, 93
0341.700.381



Forte Montecchio
www.fortemontecchionord.it

La fortezza della Grande Guerra meglio conservata in Europa. Scavata nella roccia con possenti mura in granito lavorato, ha una polveriera profonda oltre 60 m e 4 cannoni modello Schneider.

4
COLICO

Via alle Torri, 8
0341.940322

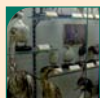


Museo Archeologico del Barro
www.parcobarro.it

L'Antiquarium dell'Eremo conserva più di 400 reperti archeologici e manufatti degli insediamenti e delle comunità vissute ai Piani di Barra all'epoca dei Goti. Il Parco include edifici, mura e torri.

5
GALBIATE

Piani di Barra
0341.542266



Museo Don M. Ambrosioni
www.comune.merate.lc.it

Museo Civico di Storia Naturale con una vasta raccolta mineralogica, paleontologica, malacologica e petrografica, oltre a una sezione storica dedicata alla Resistenza e documenti dell'archivio Lazzarini.

6
MERATE

Via C. Manzoni, 45
039.9903147



MUU
www.muu-vendrogo.it

Museo del Latte e della storia della Muggiasca, è legato all'operato dell'antica Latteria turnaria di Vendrogo e raccoglie oggetti, testimonianze e documenti relativi alla lavorazione del latte.

7
VENDROGNO

Via Parrocchiale, 1
333.3823413



Museo Cultura Contadina
www.museocolico.altervista.org

Conserva le testimonianze della vita contadina fra '800 e '900 con oggetti relativi alle attività domestiche, artigianali, agrosilvopastorali, economiche, commerciali e al culto religioso.

8
COLICO

Via Campione, 21
333.7368922

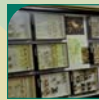


Museo vita contadina S. Tomaso
www.comunitmontana.lc.it

Museo della vita contadina, raccoglie gli oggetti più significativi del lavoro agricolo e della vita domestica nel lecchese. Sorge su un terrazzo naturale raggiungibile grazie a una mulattiera.

9
VALMADRERA

Loc. S. Tomaso
0341.240724
(int. 2)



Museo delle Grigne
www.museodellegrigne.it

Racconta l'evoluzione del territorio esinese attraverso minerali della zona alpina e prealpina, fossili del periodo triassico, oggetti etnografici di ogni genere, armi e monili ritrovati in antiche tombe.

10
ESINO LARIO

Piazza Pietro Pensa, 4
0341.860111



Museo Etnografico Alta Brianza
<http://meab.parcobarro.it>

Documenta la vita quotidiana delle classi popolari in Brianza e nel lecchese nei secc. XIX-XX, con un allestimento di oggetti, fotografie, voci, musiche e filmati che illustrano saperi e modi di vivere.

11
GALBIATE

Loc. Camporeso
0341.240193



Museo Etnografico di Premana
www.museo.premana.lc.it

Raccoglie una ricca collezione di oggetti, utensili, vestiti, attrezzi di uso comune, a testimonianza della cultura agro-pastorale e della vita materiale ed economica tipica delle comunità prealpine.

12
PREMANA

Via Roma, 18
0341.818085



Museo Ornitologico L. Scanagatta
www.museoscanagattavarenna.blogspot.it

Museo di Ornitologia e Scienze Naturali, conserva una notevole raccolta dedicata all'avifauna stanziale e migratoria del territorio, con la biblioteca scientifica e l'epistolario di Luigi Scanagatta.

13
VARENNA

Via IV Novembre, 7
0341.830119



Museo S. Lorenzo Don C. Villa
museo.rossino@gmail.com

Raccoglie arredi, paramenti, oggetti della liturgia che costituiscono il patrimonio della Parrocchiale di San Lorenzo. Annessa al museo è la vicina chiesa del '400 con affreschi risalenti ai secc. XV e XVI.

14
CALOLZIOCORTE

loc. Rossino
P.za S. Lorenzo, 2
333.3231322



Giardino Botanico Villa De Ponti
www.comunitamontana.lc.it

Ospita circa 500 specie differenti, autoctone ed esotiche, spontanee e coltivate, con esemplari anche secolari. E' inserito nel contesto di una villa di inizio '900 con ampio parco e una grande chiara erbosa.

15
CALOLZIOCORTE

Via Galli, 48/A
0341.240724
(int. 2)



Parco Museo Minerario
www.comunitamontana.lc.it

Riaperte nel 2002 dopo una completa opera di recupero le due antiche miniere di piombo "Anna" e "Cavallo", rimaste in funzione dal '600 fino agli anni Cinquanta. Sono visibili i diversi metodi estrattivi.

16
PIANI RESINELLI

Via Escursionisti, 29
0341.240724
(int. 2)



Museo Liturgico Etnografico
www.parcocchiamoggio.it

Raccoglie attrezzi dei vecchi mestieri, arredi e corredi, con la ricostruzione di ambienti domestici della tradizione contadina. Al piano superiore una collezione di suppellettili e paramenti religiosi.

17
MOGGIO

Via all'Agro
0341.996859



Museo della seta Abegg
www.museosetagarlate.it

Fondato dalla famiglia Abegg, mostra rare testimonianze dell'industria della seta: dall'allevamento del baco col metodo Pasteur, alla trattura dei bozzoli nei secoli, ai filati di seta ottenuti con torcitoi circolari e lineari.

18
GARLATE

Via Statale, 490
0341.681306



Fondazione G. Mozzanica
www.fondazionegiuseppemozzanica.it

Fatto costruire nel 1959 dall'artista, lo studio gipsoteca raccoglie i gessi realizzati da Giuseppe Mozzanica (1892-1983) per le sue opere in buona parte della sua lunga e intensa carriera di scultore.

19
MERATE

Loc. Pagnano
Vicolo Chiuso, 5
039.9900706



Museo G. Castiglioni
info@comune.lierna.lc.it

Il Museo, in corso di costituzione, raccoglierà i calchi preparatori in gesso delle opere che lo scultore Giannino Castiglioni (1884-1971) ha creato e che gli eredi hanno donato al Comune di Lierna.

20
LIERNA

0341.740108